

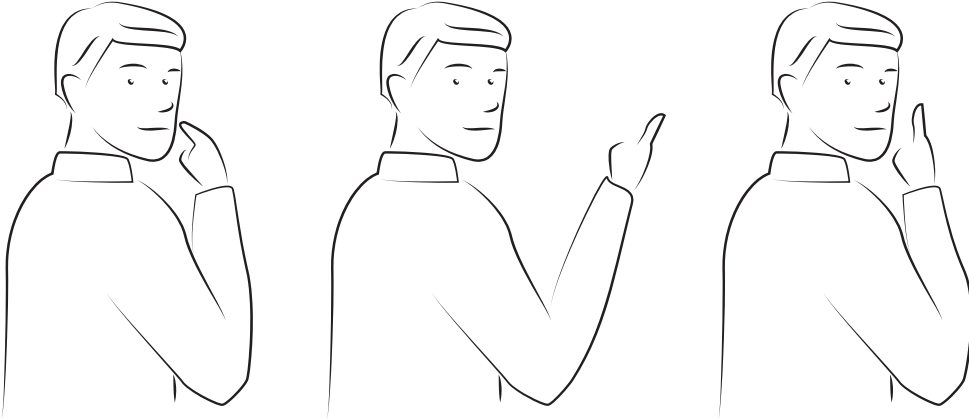
# 05. WIE KOMME ICH ZUM ...?

Nehmen Sie die erste links

... die zweite rechts

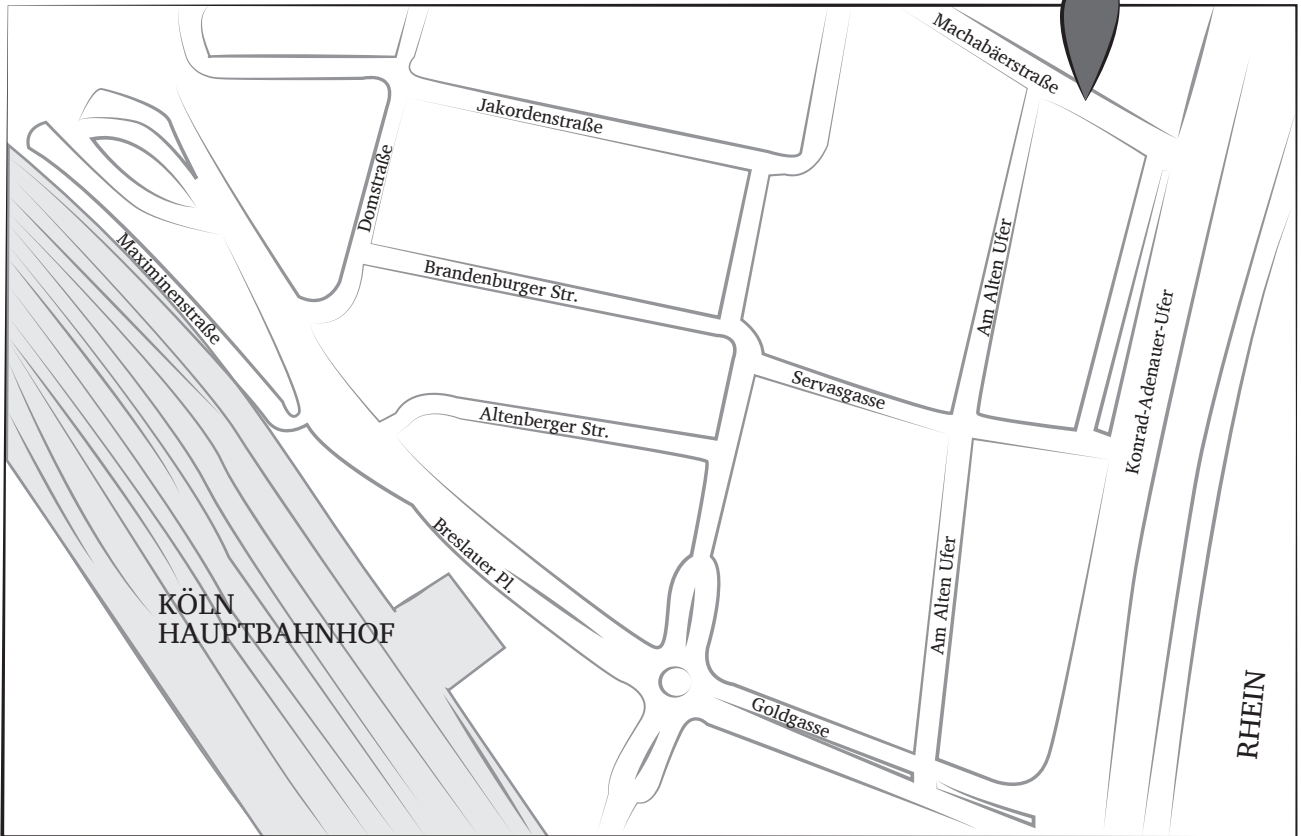
- dann immer geradeaus.

Können Sie mir helfen,  
bitte? Wie komme ich  
zum Bahnhof?



Vielen Dank.

Du bist hier

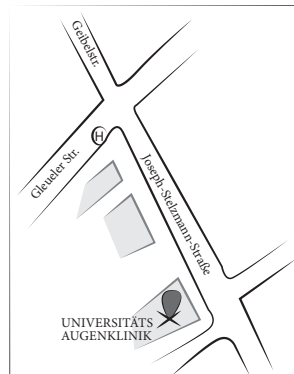


Mit Bus Nummer 146,  
Richtung Neumarkt.  
Haltestelle Geibelstraße.



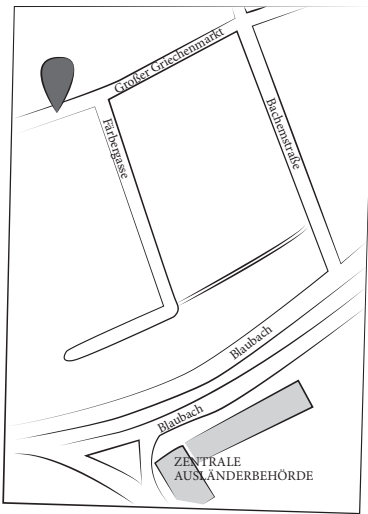
Wie komme ich bitte zur  
Augenklinik?

Gehen Sie rechts um die  
Ecke und dann immer  
geradeaus. Die Klinik ist  
auf der rechten Seite.

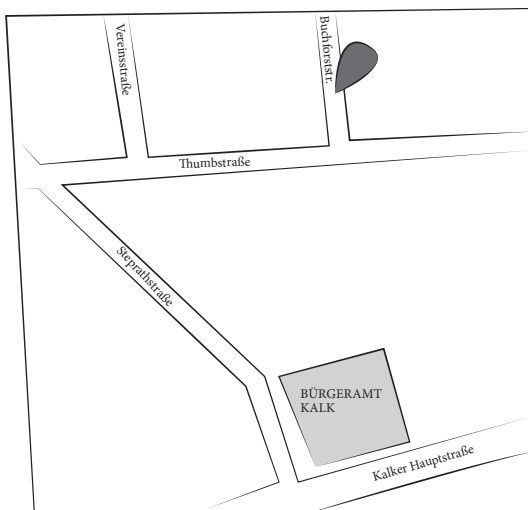


Können Sie mir helfen,  
bitte? Wie komme ich  
zur Augenklinik?

## QUIZ



„Du bist hier. Gehe geradeaus, die zweite rechts und  
nach 500 Metern wieder die erste rechts.  
Dann nach 500 Metern über die große Straße:  
Wo bist du?“



„ Du bist hier. Nimm die erste rechts  
dann die erste links, dann wieder  
die erste links.“  
Wo bist du?